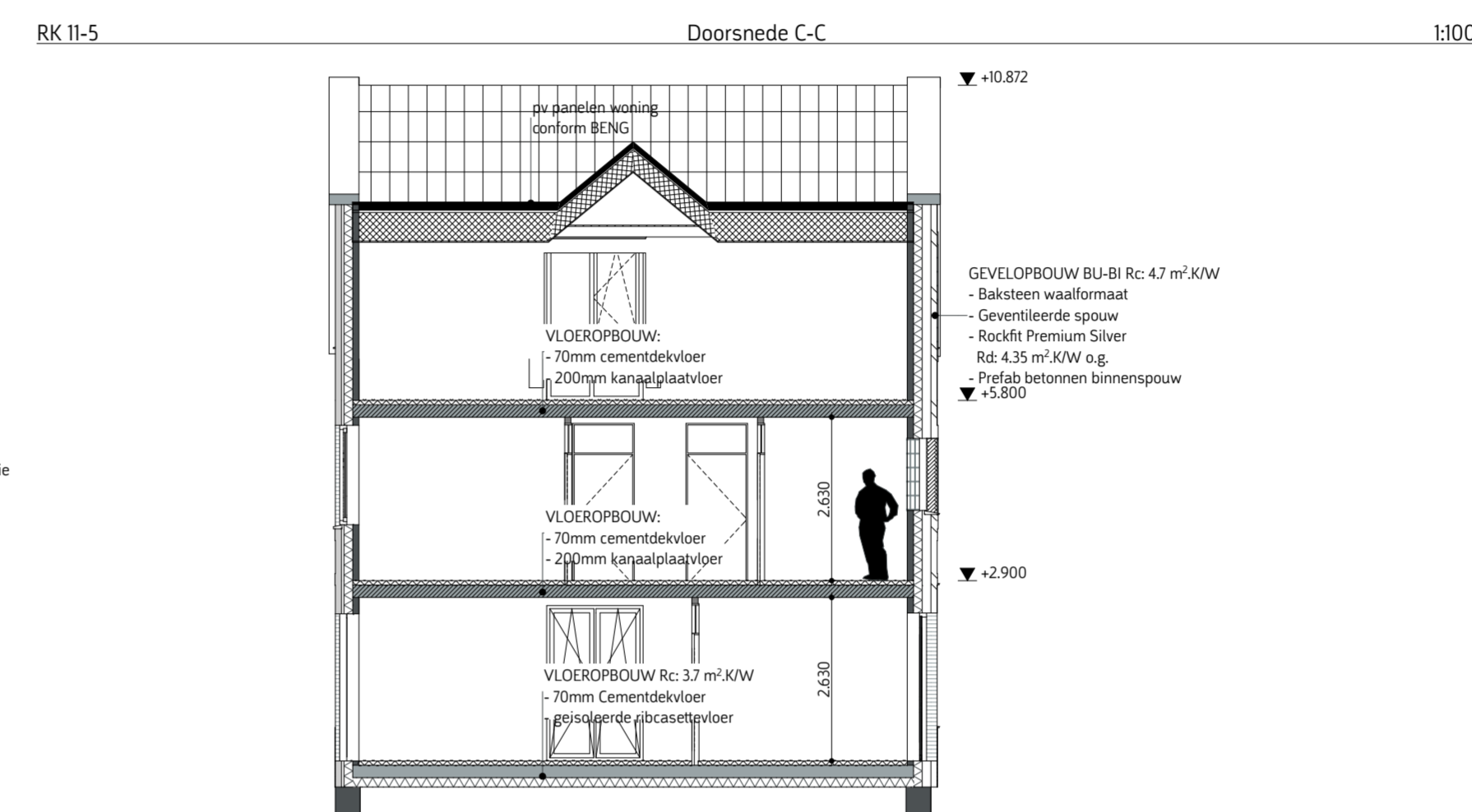


'Toetsbaar Bouwplan-Situatie'		
Projectnaam: Zeven rijwoningen	Energieprestatie: BENG	Schaal: 1 / 250
Veldnummer: Veld 1	Levensloopbestendig: Nee	Formaat: A1 (verp. 100x100)
Sub-Veld: SV1.1 (cluster CZA)	Datum beoordeling:	Status:
Kavelnummer(s): 5 t/m 11		
Onderdeel: <b>Situatietekening</b>		
Opmerkingen:		

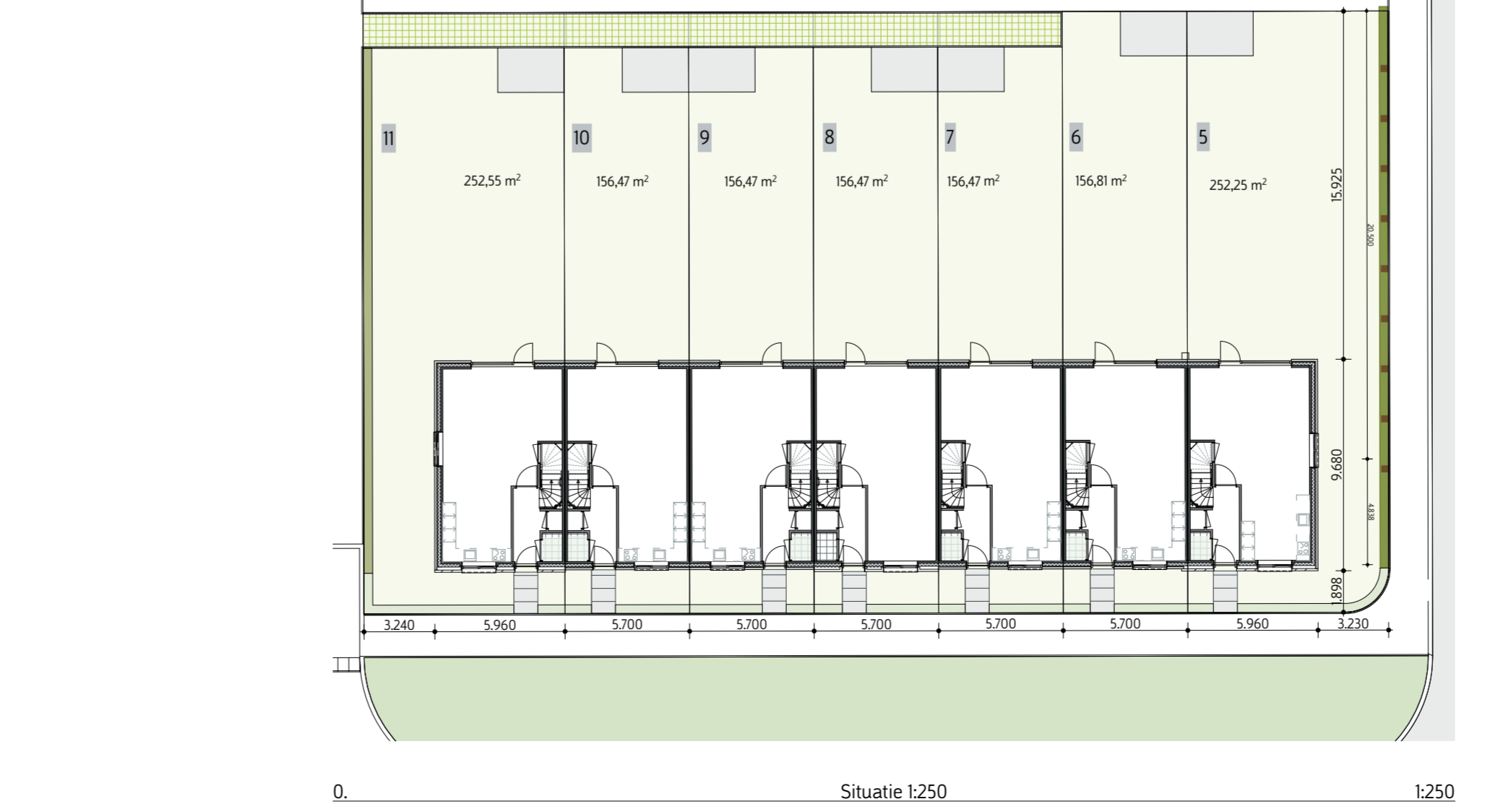
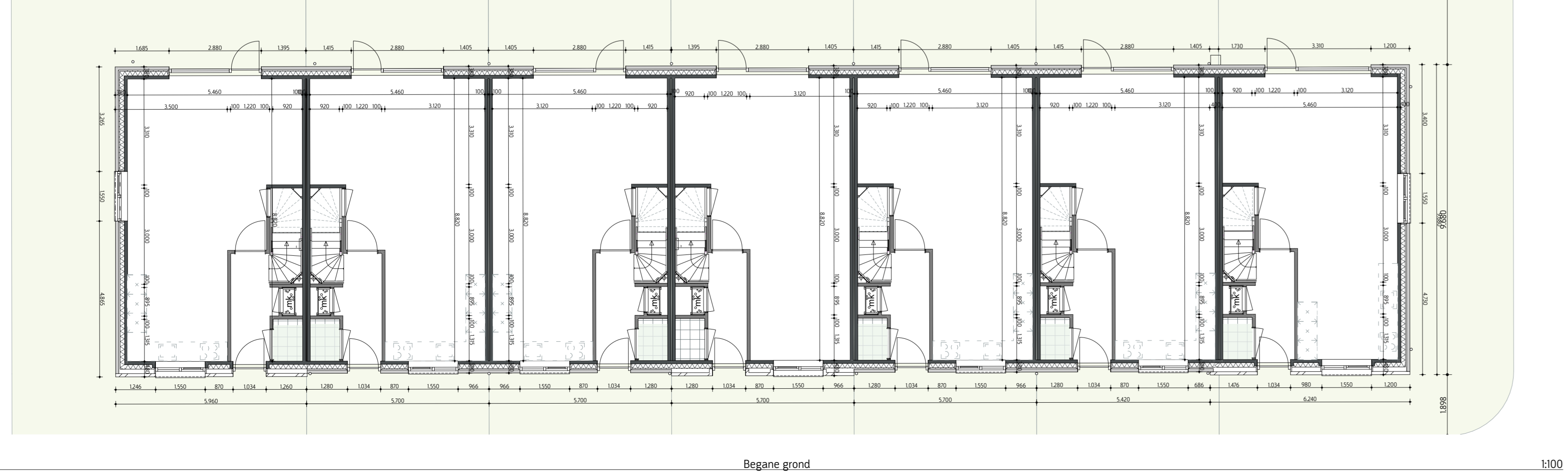
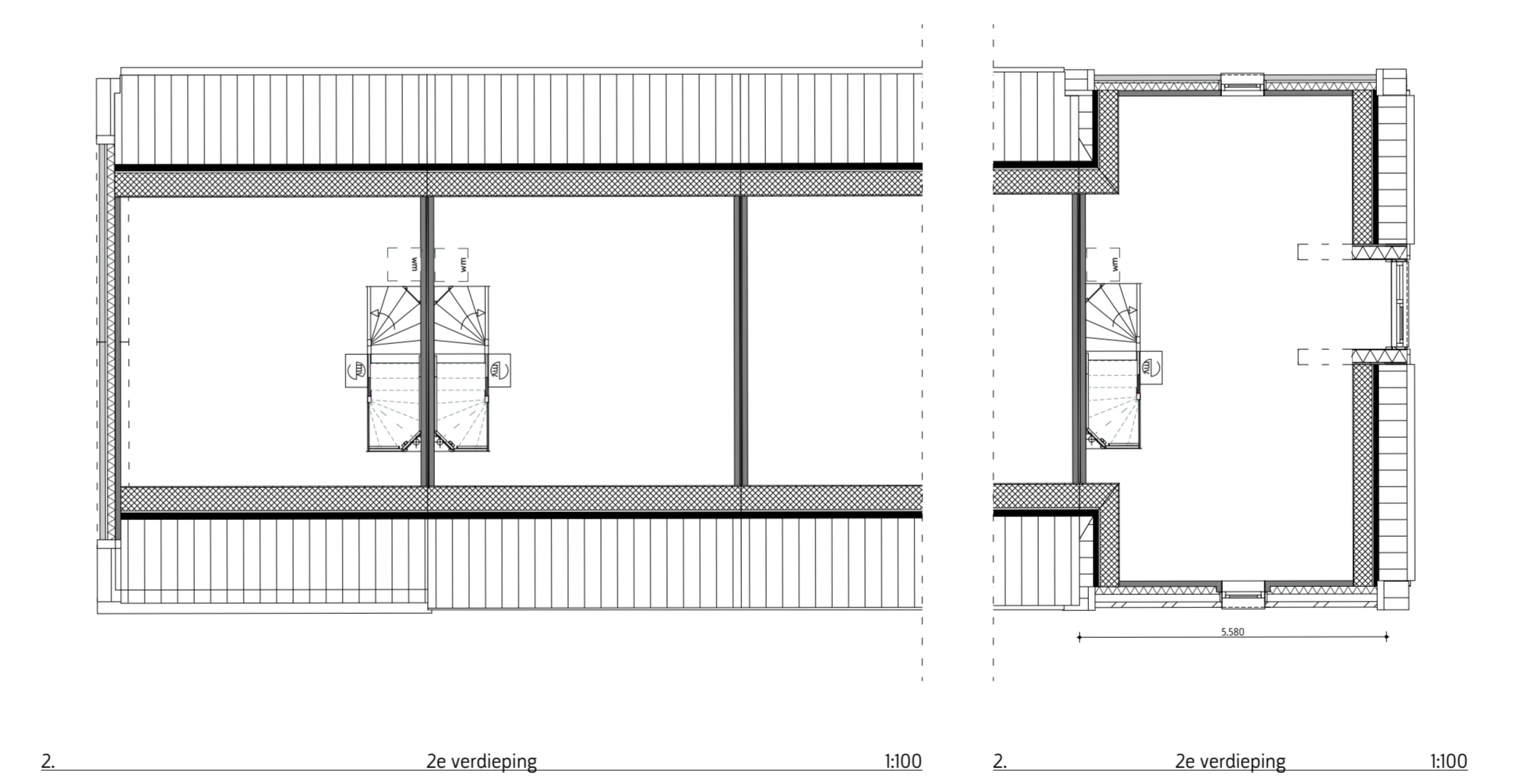
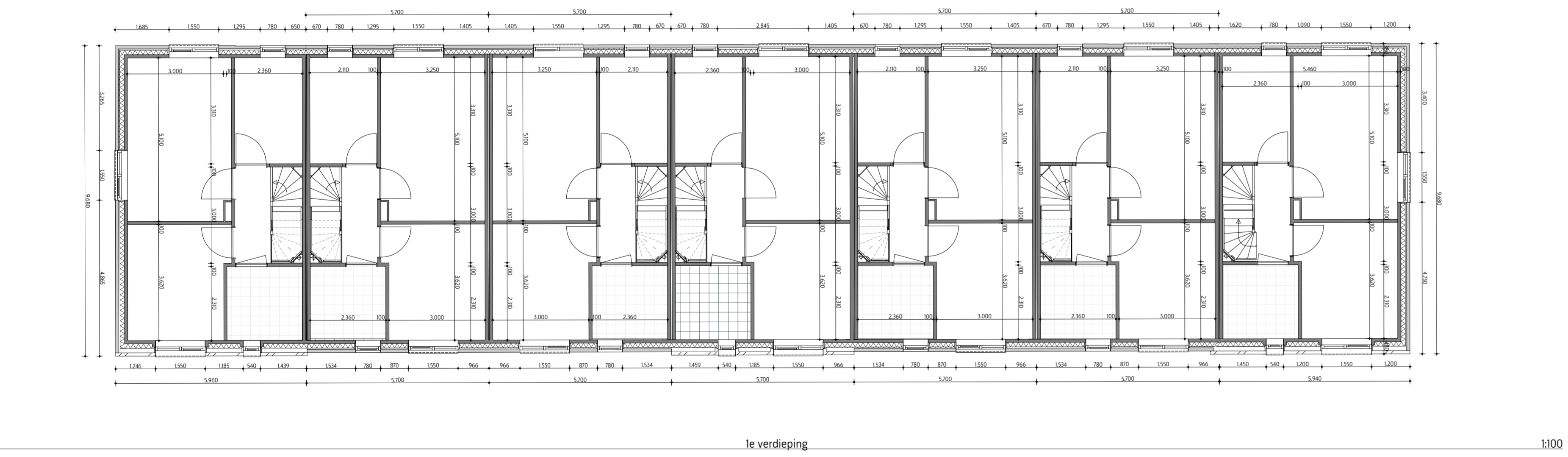
'Toetsbaar Bouwplan-Ontwerp'		
Projectnaam: Zeven rijwoningen	Energieprestatie: BENG	Schaal: 1 / 100
Veldnummer: Veld 1	Levensloopbestendig: Nee	Formaat: A1 (verp. 100x100)
Sub-Veld: SV1.1 (cluster CZA)	Datum beoordeling:	Status:
Kavelnummer(s): 5 t/m 11		
Onderdeel: <b>Plattegronden</b>		
Opmerkingen:		

'Toetsbaar Bouwplan-Ontwerp'		
Projectnaam: Zeven rijwoningen	Energieprestatie: BENG	Schaal: 1 / 100
Veldnummer: Veld 1	Levensloopbestendig: Nee	Formaat: A1 (verp. 100x100)
Sub-Veld: SV1.1 (cluster CZA)	Datum beoordeling:	Status:
Kavelnummer(s): 5 t/m 11		
Onderdeel: <b>Gevelaanzichten</b>		
Opmerkingen:		

'Toetsbaar Bouwplan-Ontwerp'		
Projectnaam: Zeven rijwoningen	Energieprestatie: BENG	Schaal: 1 / 100
Veldnummer: Veld 1	Levensloopbestendig: Nee	Formaat: A1 (verp. 100x100)
Sub-Veld: SV1.1 (cluster CZA)	Datum beoordeling:	Status:
Kavelnummer(s): 5 t/m 11		
Onderdeel: <b>Doorsneden</b>		
Opmerkingen:		



BUIWBOUW		Zink		Natuur	
14 buitenvloering	- HWA				
22 Gevelmateriaal					
- Metselwerk A	w/ hv halfsteens	Baksteen	Geel-grijs gemaacerd		
- Voegwerk A	Doorsrijmortel		Anticael		
- Metselwerk B	w/ hv halfsteens	Baksteen	Bruin-grijs gemaacerd		
- Voegwerk B	Doorsrijmortel		Cementgrijs		
- Speelband metselwerk	w/ sp halfsteens	Baksteen	Wit		
- Speelband voegwerk	Doorsrijmortel		Geel-grijs gemaacerd		
- Metselwerk C	w/ hv staard	Baksteen	Anticael		
- Voegwerk C	Doorsrijmortel		Bruin-grijs gemaacerd		
- Speelband metselwerk D	w/ hv staard	Baksteen	Bruin-grijs gemaacerd		
- Speelband voegwerk D	Doorsrijmortel		Anticael		
- Metselwerk E	w/ hv staard	Baksteen	Bruin-grijs gemaacerd		
- Voegwerk E	Doorsrijmortel		Anticael		
AFWERKINGEN					
30 kozijnen, ramen en deuren					
- buitenkozijnen dakkapel	Hout	Besaltgrijs	Zoals RAL 702		
- buitenkozijnen voorport	Hout	Plyboomgrom	Zoals RAL 6028		
- buitenkozijnen in metselwerk A	Hout	Kaengrijs	Zoals RAL 7032		
- buitenkozijnen in metselwerk B	Hout	Betongrijs	Zoals RAL 7023		
- Dorpel	Steen	Besaltgrijs	RAL 702		
- Dakkapel	Rockpanel	Grijs	RAL 7037		
33 dakbedekkingen					
- Dakpannen	Hollepan	Kermisch	Leikleur		
- bitumen		Bitumen	Zwart		
- PV panelen			Donker		
34 beglazing (zie kozijnen)	Conform BENG-berekening				
AFWERKINGEN					
43 metaal- en kunststofwerk					
- Aluminium waterdichte dakkapel	Aluminium	Besaltgrijs	RAL 702		
- Daktrim op metselwerk A	Aluminium	Kaetgrijs	Zoals RAL 7032		
- Daktrim op metselwerk B	Aluminium	Betongrijs	Zoals RAL 7023		
- Muurafdekker koggfels	Kunststeen	Betongrijs	Zoals RAL 7023		



WONINGDIFFERENTIATIE											
Kavel nr.	CS	Aantal m² Gg hoofdgebouw	Aantal m² Gg bijbehorende bouwwerk	Aantal m² Gg totaal	hoog-waarde-erfch.	leegte erfch. Hoog (m)	leegte erfch. laag (m)	groene erfch. Hoog (m²)	groene erfch. Laag (m²)	groene erfch. Hoog (m²)	beveiligings oriëntatie
005	C	125 m²	138 m²	6,5 m²	164 m²	Ja	20,5 m	5,00 m	75	10,35 m²	Nee
006	C	125 m²	138 m²	6,5 m²	164 m²	Nee	20,5 m	5,00 m	75	10,35 m²	Nee
007	C	125 m²	138 m²	6,5 m²	164 m²	Nee	20,5 m	5,00 m	75	10,35 m²	Nee
008	A	125 m²	138 m²	6,5 m²	164 m²	Nee	20,5 m	5,00 m	75	10,35 m²	Nee
009	A	125 m²	138 m²	6,5 m²	164 m²	Nee	20,5 m	5,00 m	75	10,35 m²	Nee
010	A	125 m²	138 m²	6,5 m²	164 m²	Nee	20,5 m	5,00 m	75	10,35 m²	Nee
011	B	125 m²	138 m²	6,5 m²	164 m²	Nee	20,5 m	5,00 m	75	10,35 m²	Nee
012	B	125 m²	138 m²	6,5 m²	164 m²	Nee	20,5 m	5,00 m	75	10,35 m²	Nee
013	B	125 m²	138 m²	6,5 m²	164 m²	Nee	20,5 m	5,00 m	75	10,35 m²	Nee
014	B	125 m²	138 m²	6,5 m²	164 m²	Nee	20,5 m	5,00 m	75	10,35 m²	Nee
015	B	125 m²	138 m²	6,5 m²	164 m²	Nee	20,5 m	5,00 m	75	10,35 m²	Nee

