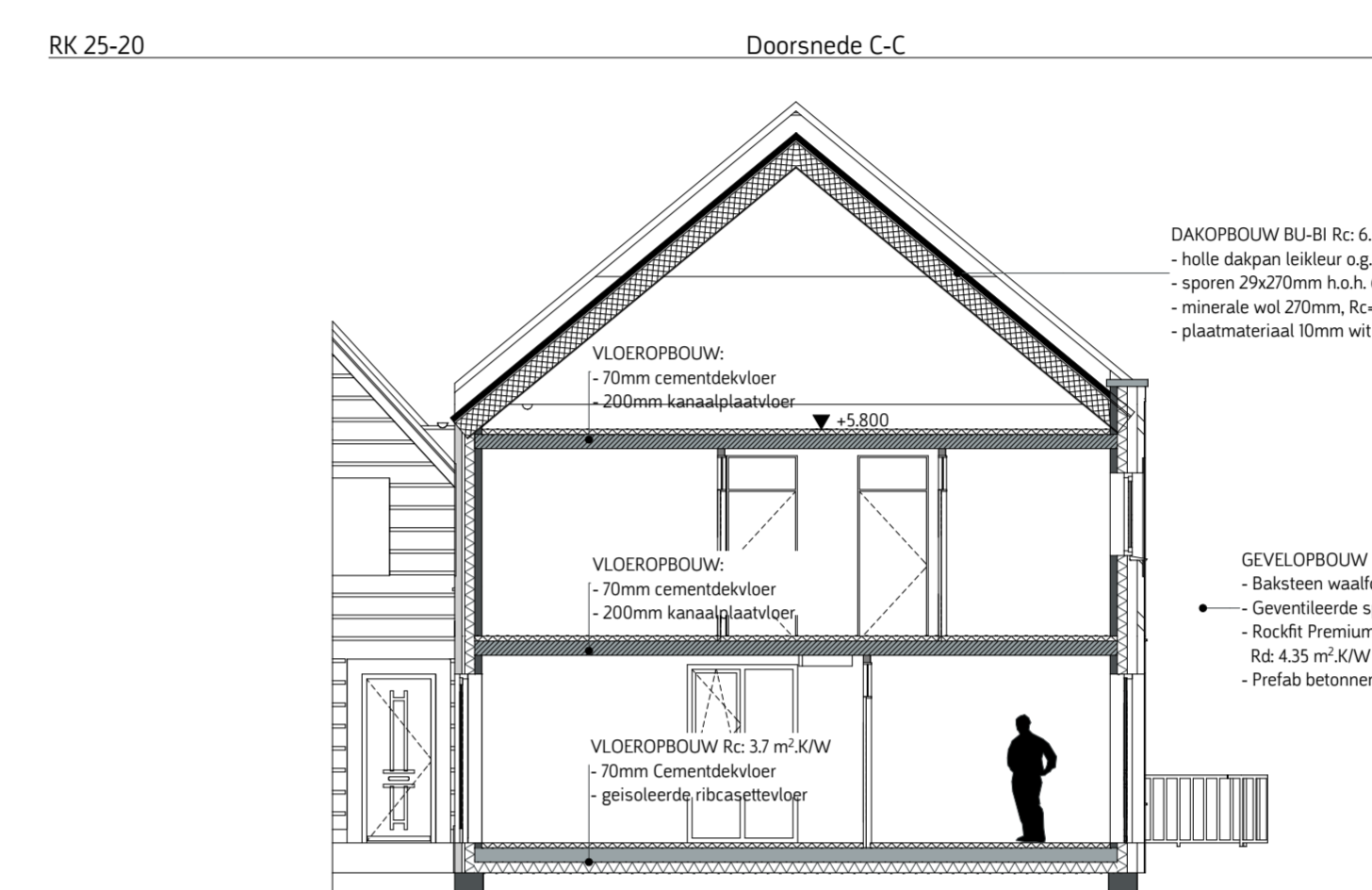
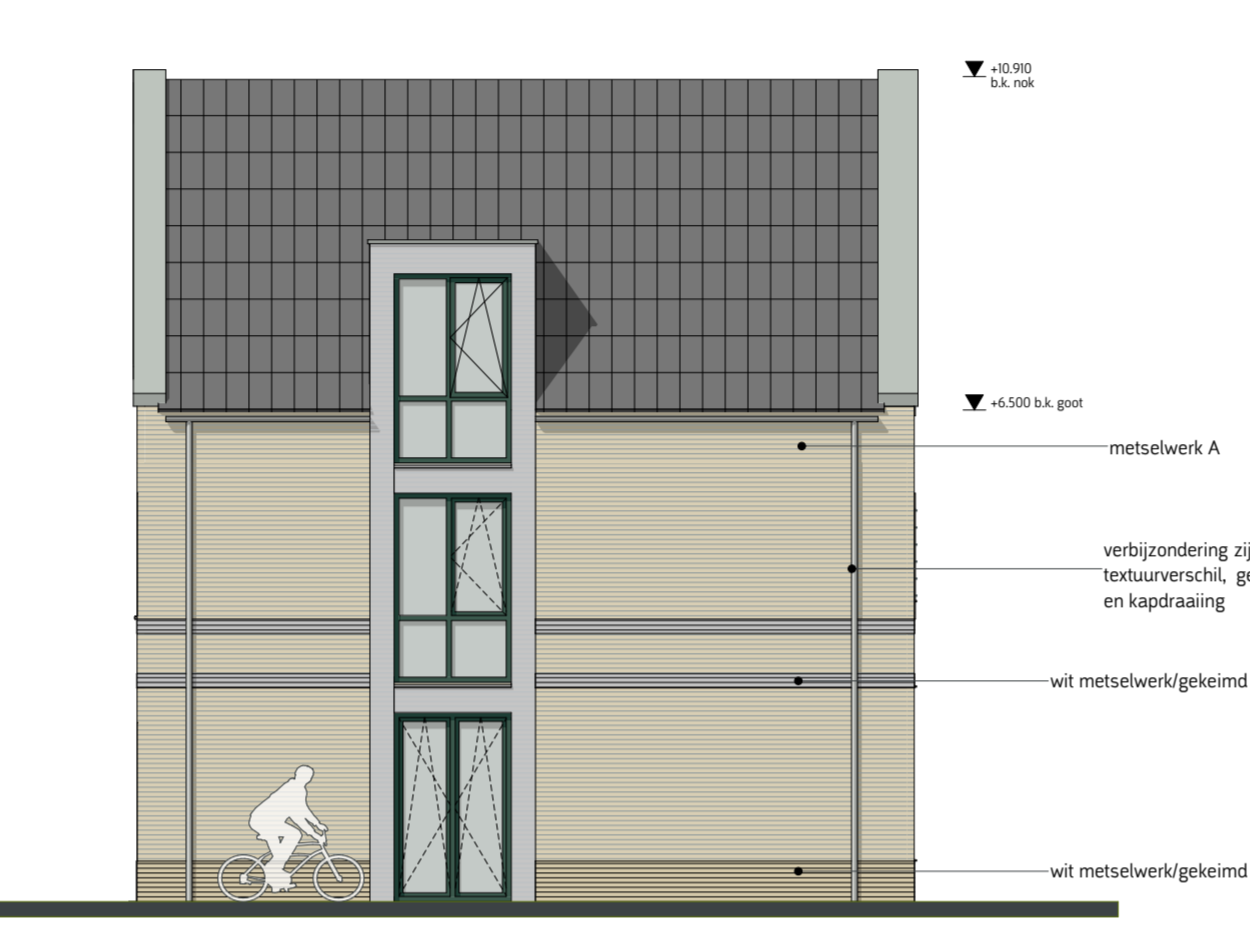
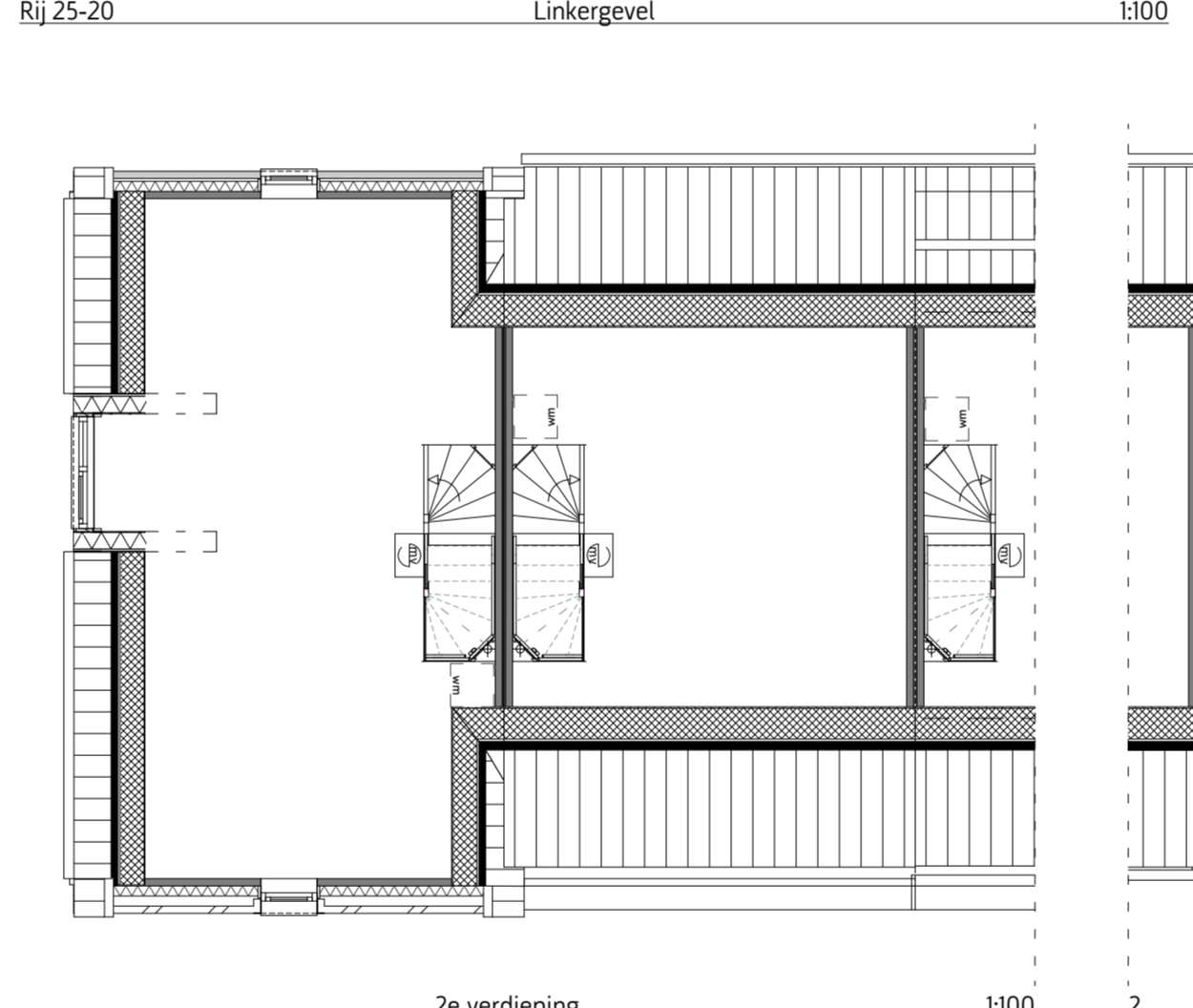
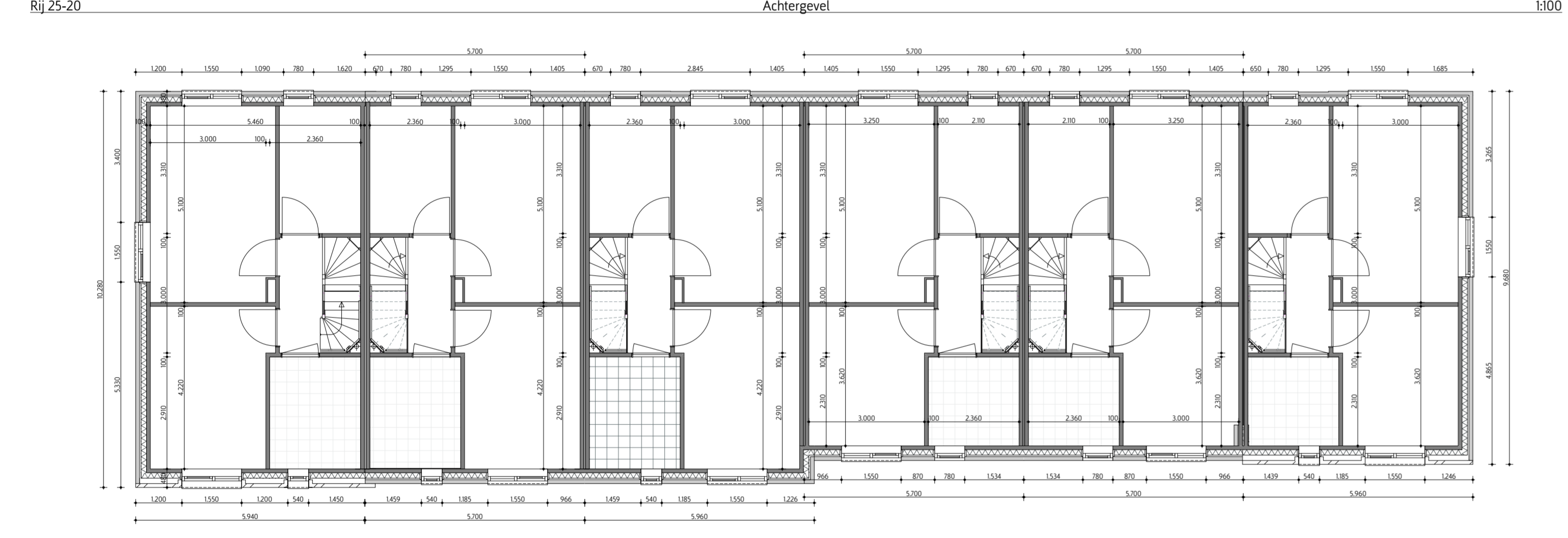


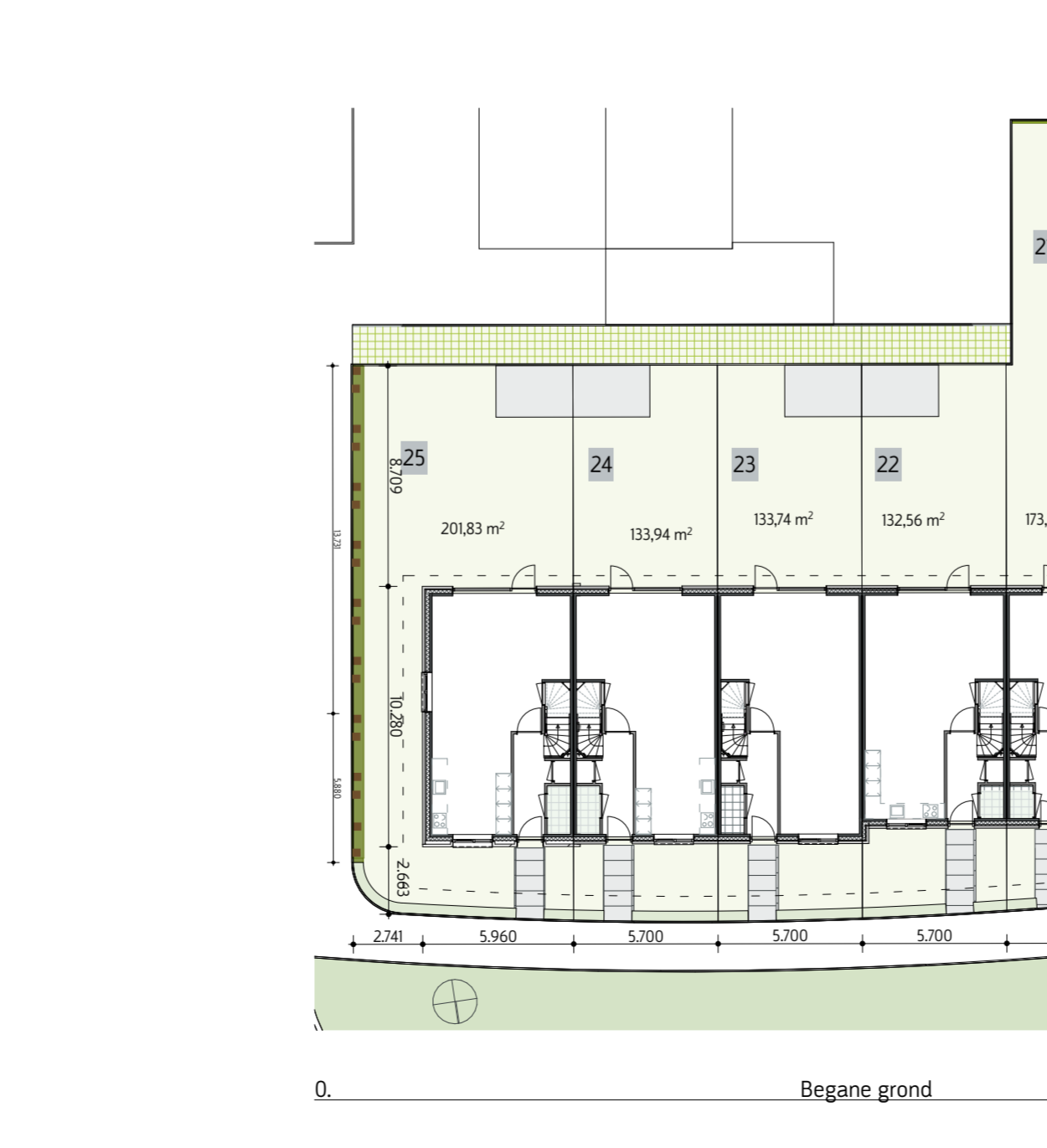
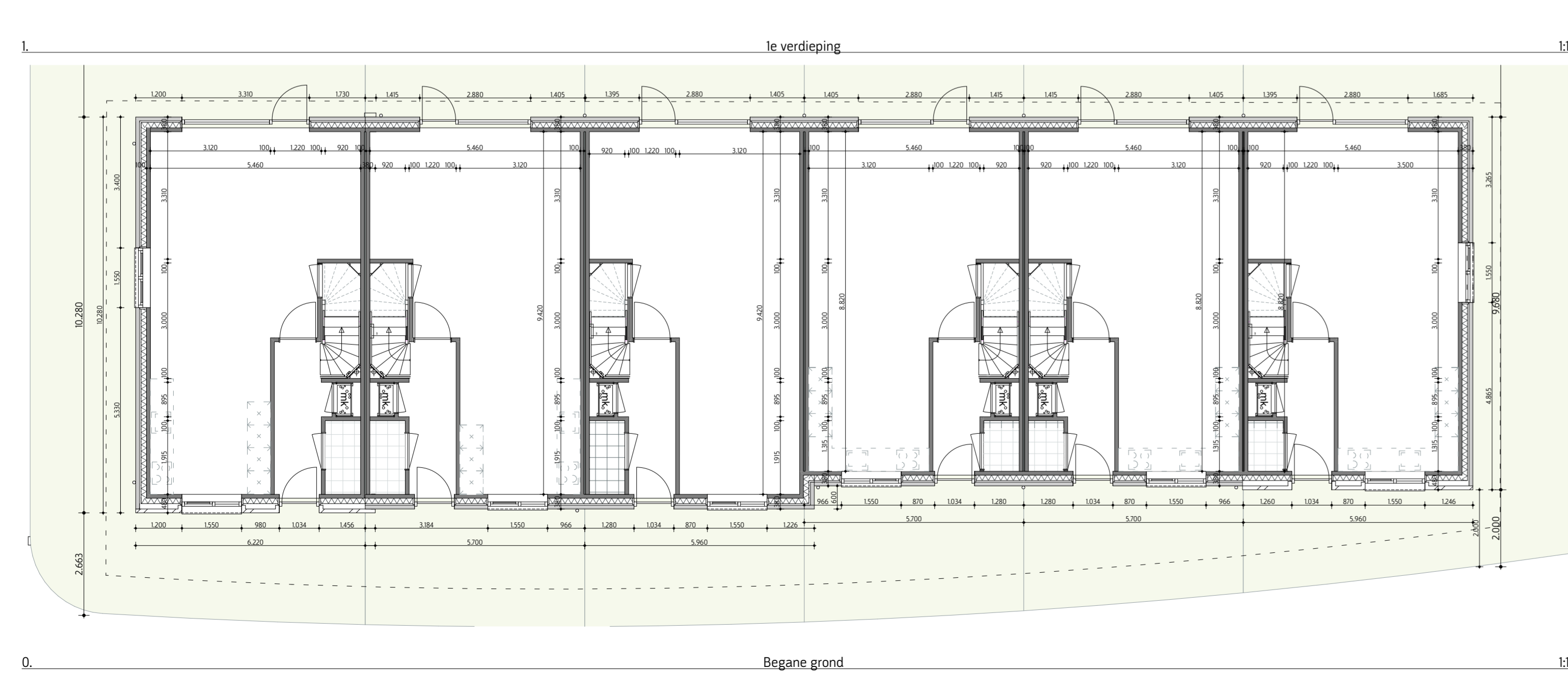
'Toetsbaar Bouwplan-Situatie'		
Projectnaam: Zes rijwoningen	Energieprestatie: BENG	Schaal: 1 / 250
Veldnummer: Veld 1	Levensloopbestendig: Nee	Formaat: A1
Sub-Veld: SV1.1 (cluster C2H)	Datum beoordeling:	Status:
Kavelnummer(s): 20 tm 25		
Onderdeel: Situatietekening		
Opmerkingen:		



'Toetsbaar Bouwplan-Ontwerp'		
Projectnaam: Zes rijwoningen	Energieprestatie: BENG	Schaal: 1 / 100
Veldnummer: Veld 1	Levensloopbestendig: Nee	Formaat: A1
Sub-Veld: SV1.1 (cluster C2H)	Datum beoordeling:	Status:
Kavelnummer(s): 20 tm 25		
Onderdeel: Gevelaanzichten		
Opmerkingen:		



BUIWBOUW			
14 buitenvloering	Zink	Natuur	
22 Gevelmateriaal	w/ hv halfsteens	Baksteen	Geel-grijs gemaacerd
- Metselwerk A	Doorsrijmortel		Anticael
- Voegwerk A	w/ hv halfsteens	Baksteen	Bruin-grijs gemaacerd
- Metselwerk B	Doorsrijmortel		Cementgrijs
- Voegwerk B	w/ hv staard	Baksteen	Wit
- Spekband metselwerk	Doorsrijmortel		Geel-grijs gemaacerd
- Spekband voegwerk	w/ hv staard	Baksteen	Anticael
- Metselwerk C	Doorsrijmortel		Bruin-grijs gemaacerd
- Voegwerk C	w/ hv staard	Baksteen	Cementgrijs
- Spekband metselwerk D	Doorsrijmortel		Bruin-grijs gemaacerd
- Spekband voegwerk D	Doorsrijmortel		Anticael
- Metselwerk E	w/ hv staard	Baksteen	Bruin-grijs gemaacerd
- Voegwerk E	Doorsrijmortel		Anticael



WONINGDIFFERENTIE												
Kavel nr.	CS	Aantal m² GO achterpad	Aantal m² GO hoofdgebouw	Aantal m² GO totaal	hoogwaardig erfvlak	lange erfvlak Hoog (M)	brede erfvlak Laag (M)	groene erfvlak	groene erfvlak Hoog (M)	breedte erfvlak	verbodding erwig	BENG of BENG
020	B	1705	125	1830	Ja	12.00	12.00	Ja	12.00	12.00	Ja	BENG
021	B	1705	125	1830	Ja	12.00	12.00	Ja	12.00	12.00	Ja	BENG
022	B	1705	125	1830	Ja	12.00	12.00	Ja	12.00	12.00	Ja	BENG
023	B	1705	125	1830	Ja	12.00	12.00	Ja	12.00	12.00	Ja	BENG
024	A	1705	125	1830	Ja	12.00	12.00	Ja	12.00	12.00	Ja	BENG
025	A	1705	125	1830	Ja	12.00	12.00	Ja	12.00	12.00	Ja	BENG
026	A	1705	125	1830	Ja	12.00	12.00	Ja	12.00	12.00	Ja	BENG

'Toetsbaar Bouwplan-Ontwerp'		
Projectnaam: Zes rijwoningen	Energieprestatie: BENG	Schaal: 1 / 100
Veldnummer: Veld 1	Levensloopbestendig: Nee	Formaat: A1
Sub-Veld: SV1.1 (cluster C2H)	Datum beoordeling:	Status:
Kavelnummer(s): 20 tm 25		
Onderdeel: Doorsneden		
Opmerkingen:		

AFWERKINGEN			
30 kozijnen, ramen en deuren	Hout	Besaltpijs	Zoals RAL 702
- buitenkozijnen dakkapel	Hout	Plyboomgros	Zoals RAL 6028
- buitenkozijnen voorbouw	Hout	Koergruis	Zoals RAL 7032
- buitenkozijnen in metselwerk A	Hout	Betongrijs	Zoals RAL 7023
- buitenkozijnen in metselwerk B	Steen	Besaltpijs	RAL 702
- Dorpel	Rockpanel	Grijs	RAL 7037
33 dakbedekkingen	Dakpannen	Keramisch	Lekleur
- Dakpannen	Hollepan	Bitanen	Zwart
- bitumen	PV panelen		Donker
34 beglazing (zie kozijnen)	Conform BENG-berekening		
AFWERKINGEN			
43 metaal- en kunststofwerk	Aluminium	Besaltpijs	RAL 702
- Aluminium waterleeg dakkapel	Aluminium	Kozelgrijs	Zoals RAL 7032
- Daktrim op metselwerk A	Aluminium	Betongrijs	Zoals RAL 7023
- Daktrim op metselwerk B	Kunststeen	Betongrijs	Zoals RAL 7023

